

Муниципальное бюджетное общеобразовательное учреждение

«Чернухинская средняя школа»

---

## **ПАСПОРТ**

доступности для инвалидов объекта и предоставляемых  
на нем услуг в сфере образования

СОГЛАСОВАНО	СОГЛАСОВАНО	УТВЕРЖДЕНО
Начальник управления образования  Е.Н.Рогожина/ _____ 20__ г.	Представитель Арзамасской районной организации НООООО «ВОИ»  Кротова А.И./ _____ 20__ г.	приказом от <u>24.12.19</u> г. № <u>198</u> Директор МБОУ, «Чернухинская СШ»  Маслова Л.С./ _____ 20__ г.

**ПАСПОРТ**  
**доступности для инвалидов объекта и предоставляемых на нем**  
**услуг в сфере образования**

**I. КРАТКАЯ ХАРАКТЕРИСТИКА ОБЪЕКТА**

- 1.1. Адрес объекта, на котором предоставляется(-ются) услуга (услуги): 60721 Нижегородская область, Арзамасский район, село Чернуха ул.Ленина д.26.
- 1.2. Наименование предоставляемой(-мых) услуги (услуг): образование
- 1.3. Сведения об объекте:
  - отдельно стоящее здание 2 этажей, 4513 кв. м.
  - часть здания      этажей (или помещение на      этаже),      кв. м.
  - наличие прилегающего земельного участка (да, нет); 25060 кв. м
- 1.4. Название организации, которая предоставляет услугу населению, (полное наименование - согласно Уставу, сокращенное наименование): Муниципальное бюджетное учреждение «Чернухинская средняя школа» МБОУ «Чернухинская СШ»
- 1.5. Основание для пользования объектом (оперативное управление, аренда, собственность): оперативное управление
- 1.6. Форма собственности (государственная, муниципальная, частная): муниципальная
- 1.7. Административно-территориальная подведомственность (федеральная, региональная, муниципальная): муниципальная
- 1.8. Наименование и адрес вышестоящей организации: управление образования администрации Арзамасского муниципального района, 607220, Нижегородская область, г. Арзамас, ул. Советская, д.10 а.

**II. КРАТКАЯ ХАРАКТЕРИСТИКА ДЕЙСТВУЮЩЕГО ПОРЯДКА**  
**ПРЕДОСТАВЛЕНИЯ НА ОБЪЕКТЕ УСЛУГ НАСЕЛЕНИЮ**

- 2.1. Сфера деятельности: образование
- 2.2. Плановая мощность (посещаемость, количество обслуживаемых в день, вместимость, пропускная способность): плановая-624, пропускная-262
- 2.3. Форма оказания услуг (на объекте, с длительным пребыванием, в т.ч. проживанием, обеспечение доступа к месту предоставления услуги, на дому, дистанционно): на объекте
- 2.4. Категории обслуживаемого населения по возрасту (дети, взрослые трудоспособного

возраста, пожилые; все возрастные категории): до 18 лет

2.5. Категории обслуживаемых инвалидов (инвалиды с нарушениями опорно-двигательного аппарата; нарушениями зрения, нарушениями слуха): нет

### III. ОЦЕНКА СОСТОЯНИЯ И ИМЕЮЩИХСЯ НЕДОСТАТКОВ В ОБЕСПЕЧЕНИИ УСЛОВИЙ ДОСТУПНОСТИ ДЛЯ ИНВАЛИДОВ ОБЪЕКТА

N п/п	Основные показатели доступности для инвалидов объекта	Оценка состояния и имеющихся недостатков в обеспечении условий доступности для инвалидов объекта
1	2	3
1	Выделенные стоянки автотранспортных средств для инвалидов	нет
2	Сменные кресла-коляски	нет
3	Адаптированные лифты	нет
4	Поручни	нет
5	Пандусы	нет
6	Подъемные платформы (аппарели)	нет
7	Раздвижные двери	нет
8	Доступные входные группы	нет
9	Доступные санитарно-гигиенические помещения	нет
10	Достаточная ширина дверных проемов в стенах, лестничных маршей, площадок	да
11	Надлежащее размещение оборудования и носителей информации, необходимых для обеспечения беспрепятственного доступа к объектам (местам предоставления услуг) инвалидов, имеющих стойкие расстройства функции зрения, слуха и передвижения	нет
12	Дублирование необходимой для инвалидов, имеющих стойкие расстройства функции зрения, зрительной информации - звуковой информацией, а также надписей, знаков и иной текстовой и графической информации - знаками, выполненными рельефно-точечным шрифтом Брайля и на контрастном фоне	нет

13	Дублирование необходимой для инвалидов по слуху звуковой информации зрительной информацией	
14	Иные	нет

**IV. ОЦЕНКА СОСТОЯНИЯ И ИМЕЮЩИХСЯ НЕДОСТАТКОВ В ОБЕСПЕЧЕНИИ УСЛОВИЙ ДОСТУПНОСТИ ДЛЯ ИНВАЛИДОВ ПРЕДОСТАВЛЯЕМЫХ УСЛУГ**

N п/п	Основные показатели доступности для инвалидов предоставляемой услуги	Оценка состояния и имеющихся недостатков в обеспечении условий доступности для инвалидов предоставляемой услуги
1	2	3
1	Наличие при входе в объект вывески с названием организации, графиком работы организации, планом здания, выполненных рельефно-точечным шрифтом Брайля и на контрастном фоне	нет
2	Обеспечение инвалидам помощи, необходимой для получения в доступной для них форме информации о правилах предоставления услуги, в том числе об оформлении необходимых для получения услуги документов, о совершении ими других необходимых для получения услуги действий	нет
3	Проведение инструктирования или обучения сотрудников, предоставляющих услуги населению, для работы с инвалидами, по вопросам, связанным с обеспечением доступности для них объектов и услуг	нет
4	Наличие работников организаций, на которых административно-распорядительным актом возложено оказание инвалидам помощи при предоставлении им услуг	нет
5	Предоставление услуги с сопровождением инвалида по территории объекта работником организации	нет
6	Предоставление инвалидам по слуху при необходимости услуги с использованием русского жестового языка, включая обеспечение допуска на объект сурдопереводчика, тифлопереводчика	нет
7	Соответствие транспортных средств, используемых для предоставления услуг населению, требованиям их доступности для инвалидов	нет

8	Обеспечение допуска на объект, в котором предоставляются услуги, собаки-проводника при наличии документа, подтверждающего ее специальное обучение, выданного по форме и в порядке, утвержденном приказом Министерства труда и социальной защиты Российской Федерации	нет
9	Наличие в одном из помещений, предназначенных для проведения массовых мероприятий, индукционных петель и звукоусиливающей аппаратуры	нет
10	Адаптация официального сайта органа и организации, предоставляющих услуги в сфере образования, для лиц с нарушением зрения (слабовидящих)	да
11	Обеспечение предоставления услуг тьютора	нет
12	Иные	нет

**V. ПРЕДЛАГАЕМЫЕ УПРАВЛЕНЧЕСКИЕ РЕШЕНИЯ ПО СРОКАМ И ОБЪЕМАМ РАБОТ, НЕОБХОДИМЫМ ДЛЯ ПРИВЕДЕНИЯ ОБЪЕКТА И ПОРЯДКА ПРЕДОСТАВЛЕНИЯ НА НЕМ УСЛУГ В СООТВЕТСТВИИ С ТРЕБОВАНИЯМИ ЗАКОНОДАТЕЛЬСТВА РОССИЙСКОЙ ФЕДЕРАЦИИ ОБ ОБЕСПЕЧЕНИИ УСЛОВИЙ ИХ ДОСТУПНОСТИ ДЛЯ ИНВАЛИДОВ**

N п/п	Предлагаемые управленческие решения по объемам работ, необходимым для приведения объекта в соответствие с требованиями законодательства Российской Федерации об обеспечении условий их доступности для инвалидов <*>	Сроки
1	Проведение проектных работ, необходимых для приведения объекта в соответствие с требованиями законодательства РФ об обеспечении условий их доступности для инвалидов	С 2019 по 2030г.
2	устройство стоянки автотранспортных средств для инвалидов	2030 год (в рамках капитального ремонта)
3	приобретение необходимости сменных кресел-колясок	2030 год (в рамках капитального ремонта)
4	установка поручней	2030 год (в рамках капитального ремонта)

5	установка раздвижных дверей	2030 год (в рамках капитального ремонта)
6	установка доступных входных групп	2030 год (в рамках капитального ремонта)
7	оборудование доступных санитарно-гигиенических помещений	2030 год (в рамках капитального ремонта)
8	приобретение оборудования и носителей информации, необходимых для обеспечения беспрепятственного доступа к объектам (местам предоставления услуг) инвалидов, имеющих стойкие расстройства функции зрения, слуха и передвижения	2030 год (в рамках капитального ремонта)
9	обеспечение дублирования необходимой для инвалидов, имеющих стойкие расстройства функции зрения, зрительной информации - звуковой информацией, а также надписей, знаков и иной текстовой и графической информации - знаками, выполненными рельефно-точечным шрифтом Брайля и на контрастном фоне	2030 год (в рамках капитального ремонта)
10	обеспечение дублирования необходимой для инвалидов по слуху звуковой информации зрительной информацией	2030 год (в рамках капитального ремонта)

№ п/п	Предлагаемые управленческие решения по объемам работ, необходимым для приведения порядка предоставления услуг в соответствии с требованиями законодательства Российской Федерации об обеспечении условий их доступности для инвалидов <+>	Сроки
1	приобретение при входе в объект вывески с названием организации, графиком работы организации, выполненных рельефно-точечным шрифтом Брайля и на контрастном фоне	2030 год (в рамках капитального ремонта)
2	провести переподготовку кадров с целью предоставления инвалидам по слуху при необходимости услуги с использованием русского жестового языка, включая обеспечение допуска на объект сурдопереводчика, тифлопереводчика	При возникновении потребности
3	переоборудование транспортных средств,	При возникновении потребности

	используемых для предоставления услуг населению, требованиям их доступности для инвалидов	
4	установка в одном из помещений, предназначенных для проведения массовых мероприятий, индукционных петель и звукоусиливающей аппаратуры	2030 год (в рамках капитального ремонта)

УТВЕРЖДАЮ

Руководитель рабочей группы

Маслова Л.С. Маслова Л.С.

«\_\_\_» \_\_\_\_\_ г.

**АКТ ОБСЛЕДОВАНИЯ**  
**объекта социальной инфраструктуры**  
**к паспорту доступности для инвалидов объекта и предоставляемых на нем**  
**услуг в сфере образования**  
№ \_\_\_\_\_

**1. Общие сведения об объекте**

- 1.1. Наименование (вид) объекта: Муниципальное бюджетное учреждение «Чернухинская средняя школа».
- 1.2. Адрес объекта: 60721 Нижегородская область, Арзамасский район, село Чернуха ул.Ленина д.26.
- 1.3. Сведения о размещении объекта:  
- отдельно стоящее здание 2 этажа, 4513 кв.м  
- наличие прилегающего земельного участка (да, нет); 25060 кв.м
- 1.4. Год постройки здания 1977, последнего капитального ремонта \_\_\_\_\_
- 1.5. Дата предстоящих плановых ремонтных работ: текущего \_\_\_\_\_, капитального \_\_\_\_\_  
(реконструкция здания)
- 1.6. Название организации (учреждения), (полное юридическое наименование – согласно Уставу, краткое наименование): Муниципальное бюджетное учреждение «Чернухинская средняя школа», МБОУ «Чернухинская СПШ»
- 1.7. Юридический адрес организации (учреждения): 60721 Нижегородская область, Арзамасский район, село Чернуха ул.Ленина д.26.

**2. Характеристика деятельности организации на объекте**

Дополнительная информация: образовательная деятельность

**3. Состояние доступности объекта**

**3.1 Путь следования к объекту пассажирским транспортом**

**3.2 Путь к объекту от ближайшей остановки пассажирского транспорта:**

- 3.2.1 расстояние до объекта от остановки транспорта 300 м
- 3.2.2 время движения (пешком) 5 мин
- 3.2.3 наличие выделенного от проезжей части пешеходного пути (да, нет) - да
- 3.2.4 Перекрестки: нерегулируемые
- 3.2.5 Информация на пути следования к объекту:
- 3.2.6 Перепады высоты на пути: нет  
Их обустройство для инвалидов на коляске: да, нет

**3.3 Организация доступности объекта для инвалидов – форма обслуживания**

№№ п/п	Категория инвалидов (вид нарушения)	Вариант организации доступности объекта (формы обслуживания)*
1.	Все категории инвалидов и МГН	ВНД



2	передвигающиеся на креслах-колясках	ВНД
3	с нарушениями опорно-двигательного аппарата	ВНД
4	с нарушениями зрения	ВНД
5	с нарушениями слуха	ВНД
6	с нарушениями умственного развития	ВНД

\* - указывается один из вариантов: «А», «Б», «ДУ», «ВНД»

### 3.4 Состояние доступности основных структурно-функциональных зон

№ № п/п	Основные структурно-функциональные зоны	Состояние доступности, в том числе для основных категорий инвалидов**	Приложение	
			№ на плане	№ фото
1	Территория, прилегающая к зданию (участок)	ДЧ-В	-	1,2
2	Вход (входы) в здание	ВНД-И (КОС) ДЧ-И (ГУ)	33	3,4
3	Путь (пути) движения внутри здания (в т.ч. пути эвакуации)	ВНД-И (КОС) ДЧ-И (ГУ)	28,34,49, 8,29,41	5-11,18, 19
4	Зона целевого назначения здания (целевого посещения объекта)	ДЧ-И (ГУО) ВНД-И (КС)	5-8	23-27
5	Санитарно-гигиенические помещения	ВНД-В	3,4	18-23
6	Система информации и связи (на всех зонах)	ДЧ-В	-	5
7	Пути движения к объекту (от остановки транспорта)	ВНД-И (КС) ДЧ-И (ОГУ)	-	-

\*\* Указывается: ДП-В - доступно полностью всем; ДП-И (К, О, С, Г, У) – доступно полностью избирательно (указать категории инвалидов); ДЧ-В - доступно частично всем; ДЧ-И (К, О, С, Г, У) – доступно частично избирательно (указать категории инвалидов); ДУ - доступно условно, ВНД - недоступно

### 3.5. ИТОГОВОЕ ЗАКЛЮЧЕНИЕ о состоянии доступности ОСИ: ВНД-И (КОС), ДЧ-И (ГУ)

#### 4. Управленческое решение (проект)

##### 4.1. Рекомендации по адаптации основных структурных элементов объекта:

№ № п/п	Основные структурно-функциональные зоны объекта	Рекомендации по адаптации объекта (вид работы)*
1	Территория, прилегающая к зданию (участок)	Текущий ремонт
2	Вход (входы) в здание	Капитальный ремонт
3	Путь (пути) движения внутри здания (в т.ч. пути эвакуации)	Капитальный ремонт
4	Зона целевого назначения здания (целевого посещения объекта)	Текущий ремонт, ТСР
5	Санитарно-гигиенические помещения	Капитальный ремонт, ТСР
6	Система информации на объекте (на всех зонах)	Текущий ремонт
7	Пути движения к объекту (от остановки транспорта)	Текущий ремонт

8.	Все зоны и участки	
----	--------------------	--

\*- указывается один из вариантов (видов работ): не нуждается; ремонт (текущий, капитальный); индивидуальное решение с ТСР; технические решения невозможны – организация альтернативной формы обслуживания

4.2. Период проведения работ в соответствии с областными и муниципальными программами в рамках исполнения в рамках исполнения Акта обследования от  
*(указывается наименование документа: программы, плана)*

4.3 Ожидаемый результат (по состоянию доступности) после выполнения работ по адаптации ДЧ-В  
Оценка результата исполнения программы, плана (по состоянию доступности)

4.4. Для принятия решения требуется, не требуется *(нужное подчеркнуть)*:

4.4.1. согласование на Комиссии \_\_\_\_\_  
*(наименование Комиссии по координации деятельности в сфере обеспечения доступной среды жизнедеятельности для инвалидов и других МГН)*

4.4.2. согласование работ с надзорными органами *(в сфере проектирования и строительства, архитектуры, охраны памятников, другое - указать)*

4.4.3. техническая экспертиза; разработка проектно-сметной документации;

4.4.4. согласование с вышестоящей организацией (собственником объекта);

4.4.5. согласование с общественными организациями инвалидов \_\_\_\_\_;

4.4.6. другое \_\_\_\_\_

Имеется заключение уполномоченной организации о состоянии доступности объекта *(наименование документа и выдавшей его организации, дата)*, прилагается

4.7. Информация может быть размещена (обновлена) на Карте доступности субъекта РФ www.zhit-vmeste.ru

*(наименование сайта, портала)*

## 5. Особые отметки

### ПРИЛОЖЕНИЯ:

#### Результаты обследования:

- |  |                |
|--|----------------|
| 1. Территории, прилегающей к объекту       | на <u>1</u> л. |
| 2. Входа (входов) в здание                 | на <u>1</u> л. |
| 3. Путей движения в здании                 | на <u>1</u> л. |
| 4. Зоны целевого назначения объекта        | на <u>1</u> л. |
| 5. Санитарно-гигиенических помещений       | на <u>1</u> л. |
| 6. Системы информации (и связи) на объекте | на <u>1</u> л. |

Результаты фотофиксации на объекте 23 на 23 л.

Поэтажные планы, паспорт БТИ 1 на 23 л.

Другое (в том числе дополнительная информация о путях движения к объекту)

копия устава 1 экз. на 3 л.

Руководитель рабочей группы: Директор МБОУ «Чернухинская СШ»:

Л.С.Маслова  
(Должность, Ф.И.О.)

*Маслова*  
(Подпись)

Члены рабочей группы:

Учитель ОБЖ:  
Пахутин Е.Ю.  
(Должность, Ф.И.О.)

*Пахутин*  
(Подпись)

Зам. директора по УВР:  
Васянина Т.В.  
(Должность, Ф.И.О.)

*Васянина*  
(Подпись)

Завхоз:  
Федотов С.М.  
(Должность, Ф.И.О.)

*Федотов*  
(Подпись)

В том числе:

представители общественных  
организаций инвалидов

Представитель Арзамасской  
районной организации  
НОООО «ВОИ»  
А.И.Кротова  
(Должность, Ф.И.О.)

*Кротова*  
(Подпись)



к Акту обследования ОСИ к паспорту доступности для инвалидов объекта и предоставляемых на нем услуг в сфере образования № \_\_\_\_\_ от «\_\_\_» \_\_\_ 20\_\_ г.

### I Результаты обследования:

#### 1. Территории, прилегающей к зданию (участка)

МБОУ «Чернухинская СШ», с. Чернуха, ул. Ленина, д. 26

Наименование объекта, адрес

№ п/п	Наименование функционально-планировочного элемента	Наличие элемента			Выявленные нарушения и замечания		Работы по адаптации объектов	
		есть/нет	№ на плане	№ фото	Содержание	Значимо для инвалида (категория)	Содержание	Виды работ
1.1	Вход (входы) на территорию	Нет						
1.2	Путь (пути) движения на территории	Есть	-	-	Отсутствуют съезды на тротуар и визуальная информация, тактильные обозначения	К, С, Г	Устройство съездов на тротуар, установка визуальной информации, тактильных обозначений	Текущий ремонт
1.3	Лестница (наружная)	Есть			Отсутствуют пандус, поручни	ДП-И	Установить пандус, поручни	Капитальный ремонт
1.4	Пандус (наружный)	Нет						
1.5	Автостоянка и парковка	Нет						
	ОБЩИЕ требования к зоне							

#### II Заключение по зоне:

Наименование структурно-функциональной зоны	Состояние доступности* (к пункту 3.4 Акта обследования ОСИ)	Приложение		Рекомендации по адаптации (вид работы)** к пункту 4.1 Акта обследования ОСИ
		№ на плане	№ фото	
Путь (пути) движения на территории	ДП-И (К, О, Г, У)	-	-	Текущий ремонт
Автостоянка и парковка	Нет	-	-	Согласование с ГИБДД

к Акту обследования ОСИ к паспорту доступности для инвалидов объекта и предоставляемых на нем услуг в сфере образования № \_\_\_\_\_ от «\_\_\_» 20\_\_ г.

**I Результаты обследования:  
2. Входа (входов) в здание**

МБОУ «Чернухинская СШ» с. Чернуха, ул. Ленина, д.26  
Наименование объекта, адрес

№ п/п	Наименование функционально-планировочного элемента	Наличие элемента			Выявленные нарушения и замечания		Работы по адаптации объектов	
		есть/нет	№ на плане	№ фото	Содержание	Значимо для инвалида (категория)	Содержание	Виды работ
2.1	Лестница (наружная)	+	б/н	3	Отсутствуют поручни. При ширине более 4,0 м. необходимо предусматривать разделительные поручни.	все	СП 59.13330.2012 п.5.1.2	КР
2.2	Пандус (наружный)	-	-	-				
2.3	Входная площадка (перед дверью)	+	б/н	3	Входные двери должны иметь ширину не менее 1,2м.		Не нуждается	
2.4	Дверь (входная)	+	б/н	3,4	Входные двери должны иметь ширину не менее 1,2м		СП 59.13330.2012 п.5.1.4	КР
2.5	Тамбур	+	33	-			Не нуждается	
	ОБЩИЕ требования к зоне				Как минимум один вход должен быть приспособлен для все категорий МПН	все	СП 59.13330.2012 п.5.1.1	КР

**II Заключение по зоне:**

Наименование структурно-функциональной зоны	Состояние доступности* (к пункту 3.4 Акта обследования ОСИ)	Приложение		Рекомендации по адаптации (вид работы)** к пункту 4.1 Акта обследования ОСИ
		№ на плане	№ фото	
Вход (входы) в здание	ВНД-И (КОС) ДЧ-И (ГУ)	33	3,4	Капитальный ремонт

\* указывается: ДП-В - доступно полностью всем; ДП-И (К, О, С, Г, У) – доступно полностью избирательно (указать категории инвалидов); ДЧ-В - доступно частично всем; ДЧ-И (К, О, С, Г, У) – доступно частично избирательно (указать категории инвалидов); ДУ - доступно условно, ВНД - недоступно

\*\*указывается один из вариантов: не нуждается; ремонт (текущий, капитальный); индивидуальное решение с ТСР; технические решения невозможны – организация альтернативной формы обслуживания

Комментарий к заключению:

к Акту обследования ОСИ к паспорту доступности для инвалидов объекта и предоставляемых на нем услуг в сфере образования № \_\_\_\_\_ от «\_\_\_» \_\_\_20\_\_ г.

### I Результаты обследования:

#### 3. Пути (путей) движения внутри здания (в т.ч. путей эвакуации)

МБОУ «ЧернышевскаяСШ»,с.Чернышка,ул.Ленина,д.26

Наименование объекта, адрес

№ п/п	Наименование функционально-планировочного элемента	Наличие элемента			Выявленные нарушения и замечания		Работы по адаптации объектов	
		есть/нет	№ на плане	№ фото	Содержание	Значимо для инвалида (категория)	Содержание	Виды работ
3.1	Коридор (вестибюль, зона ожидания, галерея, балкон)	+	28,3 4,49	5,6, 7			Не нуждается	
3.2	Лестница (внутри здания)	+	8,29 ,41	8,9	Вдоль обеих сторон всех лестниц необходимо установить поручни	все	СП 59.13330.2012 п. 5.2.15	КР
3.3	Пандус (внутри здания)	-	-	-				
3.4	Лифт пассажирский (или подъемник)	-	-	-				
3.5	Дверь	+	б/н	5,6, 18,1 9	Ширина дверных проемов должна быть не менее 0,9м, высота порога не более 0,014м	все	СП 59.13330.2012 п. 5.2.4	КР
3.6	Пути эвакуации (в т.ч. зоны безопасности)	+	б/н	10,1 1	Не приспособлены для МГН	все	СП 59.13330.2012 п. 5.2.24.-5.2.34	КР
	ОБЩИЕ требования к зоне				Отсутствует предупредительная информация о препятствиях	С	СП 59.13330.2012 п. 5.2.3	ТР

### II Заключение по зоне:

Наименование структурно-функциональной зоны	Состояние доступности* (к пункту 3.4 Акта обследования ОСИ)	Приложение		Рекомендации по адаптации (вид работы)** к пункту 4.1 Акта обследования ОСИ
		№ на плане	№ фото	
Лестница (внутри здания)	ВНД-И (КОС) ДЧ-И (ГУ)	28,34,49, 8,29,41	5-11,18, 19	Капитальный ремонт

\* указывается: ДП-В - доступно полностью всем; ДП-И (К, О, С, Г, У) – доступно полностью избирательно (указать категории инвалидов); ДЧ-В - доступно частично всем; ДЧ-И (К, О, С, Г, У) – доступно частично избирательно (указать категории инвалидов); ДУ - доступно условно, ВНД - недоступно

\*\*указывается один из вариантов: не нуждается; ремонт (текущий, капитальный); индивидуальное решение с ТСР; технические решения невозможны – организация альтернативной формы обслуживания

Комментарий к заключению:

к Акту обследования ОСИ к паспорту доступности для инвалидов объекта и предоставляемых на нем услуг в сфере образования № \_\_\_\_\_ от «\_\_\_» \_\_\_ 20\_\_ г.

### I Результаты обследования:

#### 4. Зоны целевого назначения здания (целевого посещения объекта)

##### Вариант I – зона обслуживания инвалидов

МБОУ «Чернухинская СШ», с. Чернуха, ул. Ленина, д.26

Наименование объекта, адрес

№ п/п	Наименование функционально-планировочного элемента	Наличие элемента			Выявленные нарушения и замечания		Работы по адаптации объектов	
		есть/нет	№ на плане	№ фото	Содержание	Значимо для инвалида (категория)	Содержание	Виды работ
4.1	Кабинетная форма обслуживания	+	1	16, 17			СП 59.13330.2012 п.7.2	ТР
4.2	Зальная форма обслуживания	+	2	12-15			СП 59.13330.2012 п.7.2	ТР
4.3	Прилавочная форма обслуживания	-	-	-				
4.4	Форма обслуживания с перемещением по маршруту	-	-	-				
4.5	Кабина индивидуального обслуживания	-	-	-				
	ОБЩИЕ требования к зоне				Информирующие обозначения помещений внутри здания должны дублироваться рельефными знаками и размещаться рядом со стороной дверной ручки на высоте 1,3-1,4м	все	СП 59.13330.2012 п.5.5.8	ТР

### II Заключение по зоне:

Наименование структурно-функциональной зоны	Состояние доступности* (к пункту 3.4 Акта обследования ОСИ)	Приложение		Рекомендации по адаптации (вид работы)** к пункту 4.1 Акта обследования ОСИ
		№ на плане	№ фото	
Зона целевого Назначения здания (целевого посещения объекта)	ДЧ-И (ГУО) ВНД-И (КС)	5-8	23-27	Индивидуальное Решение с ТСР, Текущий ремонт

\* указывается: ДП-В - доступно полностью всем; ДП-И (К, О, С, Г, У) – доступно полностью избирательно (указать категории инвалидов); ДЧ-В - доступно частично всем; ДЧ-И (К, О, С, Г, У) – доступно частично избирательно (указать категории инвалидов); ДУ - доступно условно, ВНД - недоступно

\*\*указывается один из вариантов: не нуждается; ремонт (текущий, капитальный); индивидуальное решение с ТСР; технические решения невозможны – организация альтернативной формы обслуживания

Комментарий к заключению: При организации учебного процесса детей-инвалидов и детей с ограниченными возможностями здоровья рекомендуется соблюдать требования СП

к Акту обследования ОСИ к паспорту доступности для инвалидов объекта и предоставляемых на нем услуг в сфере образования № \_\_\_\_\_ от «\_\_\_» \_\_\_20\_ г.

### I Результаты обследования:

#### 4. Зоны целевого назначения здания (целевого посещения объекта)

##### Вариант II – места приложения труда

Наименование функционально-планировочного элемента	Наличие элемента			Выявленные нарушения и замечания		Работы по адаптации объектов	
	есть/нет	№ на плане	№ фото	Содержание	Значимо для инвалида (категория)	Содержание	Виды работ
Место приложения труда							

### II Заключение по зоне:

Наименование структурно-функциональной зоны	Состояние доступности* (к пункту 3.4 Акта обследования ОСИ)	Приложение		Рекомендации по адаптации (вид работы)** к пункту 4.1 Акта обследования ОСИ
		№ на плане	№ фото	

\* указывается: ДП-В - доступно полностью всем; ДП-И (К, О, С, Г, У) – доступно полностью избирательно (указать категории инвалидов); ДЧ-В - доступно частично всем; ДЧ-И (К, О, С, Г, У) – доступно частично избирательно (указать категории инвалидов); ДУ - доступно условно, ВИД - недоступно

\*\*указывается один из вариантов: не нуждается; ремонт (текущий, капитальный); индивидуальное решение с ТСР; технические решения невозможны – организация альтернативной формы обслуживания

Комментарий  
к заключению: \_\_\_\_\_

к



к Акту обследования ОСИ к паспорту доступности для инвалидов объекта и предоставляемых на нем услуг в сфере образования № \_\_\_\_\_ от «\_\_\_» \_\_\_20\_\_ г.

### I Результаты обследования:

#### 4. Зоны целевого назначения здания (целевого посещения объекта) Вариант III – жилые помещения

Наименование функционально-планировочного элемента	Наличие элемента			Выявленные нарушения и замечания		Работы по адаптации объектов	
	есть/нет	№ на плане	№ фото	Содержание	Значимо для инвалида (категория)	Содержание	Виды работ
Жилые помещения							

### II Заключение по зоне:

Наименование структурно-функциональной зоны	Состояние доступности* (к пункту 3.4 Акта обследования ОСИ)	Приложение		Рекомендации по адаптации (вид работы)** к пункту 4.1 Акта обследования ОСИ
		№ на плане	№ фото	

\* указывается: ДП-В - доступно полностью всем; ДП-И (К, О, С, Г, У) – доступно полностью избирательно (указать категории инвалидов); ДЧ-В - доступно частично всем; ДЧ-И (К, О, С, Г, У) – доступно частично избирательно (указать категории инвалидов); ДУ - доступно условно, ВНД - недоступно

\*\*указывается один из вариантов: не нуждается; ремонт (текущий, капитальный); индивидуальное решение с ТСР; технические решения невозможны – организация альтернативной формы обслуживания

Комментарий  
к заключению: \_\_\_\_\_

к

к Акту обследования ОСИ к паспорту доступности для инвалидов объекта и предоставляемых на нем услуг в сфере образования № \_\_\_\_\_ от «\_\_\_» \_\_\_20\_\_ г.

### I Результаты обследования: 5. Санитарно-гигиенических помещений

МБОУ «Чернухинская СШ», с. Чернуха, ул. Ленина, д.26  
Наименование объекта, адрес

№ п/п	Наименование функционально-планировочного элемента	Наличие элемента			Выявленные нарушения и замечания		Работы по адаптации объектов	
		есть/нет	№ на плане	№ фото	Содержание	Значимо для инвалида (категория)	Содержание	Виды работ
5.1	Туалетная комната	+	3	18-21	Узкие дверные проемы, кабинки, высокие пороги	все	СП 59.13330.2012.п.5.3	КР, ТСР
5.2	Душевая/ ванная комната	-	-	-				
5.3	Бытовая комната (гардеробная)	+	4	22, 23	Доступно не для всех категорий МГН	КС	СП 59.13330.2012.п.5.3	КР, ТСР
	ОБЩИЕ требования к зоне				Во всех зданиях, где имеются санитарно-бытовые помещения, должны быть предусмотрены специально оборудованные для МГН места	все	СП 59.13330.2012.п.5.3.1	КР, ТСР

### II Заключение по зоне:

Наименование структурно-функциональной зоны	Состояние доступности* (к пункту 3.4 Акта обследования ОСИ)	Приложение		Рекомендации по адаптации (вид работы)** к пункту 4.1 Акта обследования ОСИ
		№ на плане	№ фото	
Санитарно-гигиенические помещения	ВНД-В	3,4	18-23	Капитальный ремонт, использование ТСР

\* указывается: ДП-В - доступно полностью всем; ДП-И (К, О, С, Г, У) – доступно полностью избирательно (указать категории инвалидов); ДЧ-В - доступно частично всем; ДЧ-И (К, О, С, Г, У) – доступно частично избирательно (указать категории инвалидов); ДУ - доступно условно, ВНД - недоступно

\*\*указывается один из вариантов: не нуждается; ремонт (текущий, капитальный); индивидуальное решение с ТСР; технические решения невозможны – организация альтернативной формы обслуживания

Комментарий к заключению:

к Акту обследования ОСИ к паспорту доступности для инвалидов объекта и предоставляемых на нем услуг в сфере образования № \_\_\_\_\_ от «\_\_\_» \_\_\_ 20\_\_ г.

**I Результаты обследования:  
6. Системы информации на объекте**

МБОУ «Чернухинская СШ», с. Чернуха, ул. Ленина, д.26  
Наименование объекта, адрес

№ п/п	Наименование функционально-планировочного элемента	Наличие элемента			Выявленные нарушения и замечания		Работы по адаптации объектов	
		есть/нет	№ на плане	№ фото	Содержание	Значимо для инвалида (категория)	Содержание	Виды работ
6.1	Визуальные средства	+	-	5				
6.2	Акустические средства	+	-	-				
6.3	Тактильные средства	-	-	-				
	ОБЩИЕ требования к зоне				Системы средств информации должны обеспечивать непрерывность информации, своевременное ориентирование и однозначное опознание объектов и мест посещения	все	СП 59.13330.2012 П.5.5	ТР

**II Заключение по зоне:**

Наименование структурно-функциональной зоны	Состояние доступности* (к пункту 3.4 Акта обследования ОСИ)	Приложение		Рекомендации по адаптации (вид работы)** к пункту 4.1 Акта обследования ОСИ
		№ на плане	№ фото	
Системы информации на объекте	ДЧ-В	-	5	Текущий ремонт

\* указывается: ДП-В - доступно полностью всем; ДП-И (К, О, С, Г, У) – доступно полностью избирательно (указать категории инвалидов); ДЧ-В - доступно частично всем; ДЧ-И (К, О, С, Г, У) – доступно частично избирательно (указать категории инвалидов); ДУ - доступно условно, ВНД - недоступно

\*\*указывается один из вариантов: не нуждается; ремонт (текущий, капитальный); индивидуальное решение с ТСР; технические решения невозможны – организация альтернативной формы обслуживания

Комментарий к заключению:

Муниципальное бюджетное общеобразовательное учреждение

«Чернухинская средняя школа»

с.Пустынь

## **ПАСПОРТ**

доступности для инвалидов объекта и предоставляемых  
на нем услуг в сфере образования

СОГЛАСОВАНО	СОГЛАСОВАНО	УТВЕРЖДАЮ
Начальник образования управления  /Е.Н.Рогожина/ 20__ г.	Представитель инвалидов общества  /А.И.Кротова/ 20__ г.	Директор МБОУ «Чернухинская СШ» Приказ от 24.12.2019 № 148  /Л.С. Маслова/ 20__ г.

## ПАСПОРТ

### доступности для инвалидов объекта и предоставляемых на нем услуг в сфере образования

#### I. КРАТКАЯ ХАРАКТЕРИСТИКА ОБЪЕКТА

- 1.1. Адрес объекта, на котором предоставляется(-ются) услуга (услуги): 607214, Нижегородская область, Арзамасский район, с. Пустынь, ул. Школьная, д.5
- 1.2. Наименование предоставляемой(-мых) услуги (услуг): общее образование
- 1.3. Сведения об объекте:
  - отдельно стоящее здание 1 этажей, 770,4 кв. м.
  - часть здания \_\_\_ этажей (или помещение на \_\_\_ этаже), \_\_\_ кв. м.
  - наличие прилегающего земельного участка (да, нет); \_\_\_ кв. м
- 1.4. Название организации, которая предоставляет услугу населению, (полное наименование - согласно Уставу, сокращенное наименование): Муниципальное бюджетное общеобразовательное учреждение «Чернухинская средняя школа»
- 1.5. Основание для пользования объектом (оперативное управление, аренда, собственность): оперативное управление оперативное управление
- 1.6. Форма собственности (государственная, муниципальная, частная): муниципальная
- 1.7. Административно-территориальная подведомственность (федеральная, региональная, муниципальная): муниципальная
- 1.8. Наименование и адрес вышестоящей организации: управление образования администрации Арзамасского муниципального района, 607220, Нижегородская область, г. Арзамас, ул. Советская, д.10 а.

#### II. КРАТКАЯ ХАРАКТЕРИСТИКА ДЕЙСТВУЮЩЕГО ПОРЯДКА ПРЕДОСТАВЛЕНИЯ НА ОБЪЕКТЕ УСЛУГ НАСЕЛЕНИЮ

- 2.1. Сфера деятельности: образование
- 2.2. Плановая мощность (посещаемость, количество обслуживаемых в день, вместимость, пропускная способность): 160
- 2.3. Форма оказания услуг (на объекте, с длительным пребыванием, в т.ч. проживанием,

- обеспечение доступа к месту предоставления услуги, на дому, дистанционно): на объекте
- 2.4. Категории обслуживаемого населения по возрасту (дети, взрослые трудоспособного возраста, пожилые; все возрастные категории): до 18 лет
- 2.5. Категории обслуживаемых инвалидов (инвалиды с нарушениями опорно-двигательного аппарата; нарушениями зрения, нарушениями слуха): нет

### III. ОЦЕНКА СОСТОЯНИЯ И ИМЕЮЩИХСЯ НЕДОСТАТКОВ В ОБЕСПЕЧЕНИИ УСЛОВИЙ ДОСТУПНОСТИ ДЛЯ ИНВАЛИДОВ ОБЪЕКТА

N п/п	Основные показатели доступности для инвалидов объекта	Оценка состояния и имеющихся недостатков в обеспечении условий доступности для инвалидов объекта
1	2	3
1	Выделенные стоянки автотранспортных средств для инвалидов	нет
2	Сменные кресла-коляски	нет
3	Адаптированные лифты	нет
4	Поручни	нет
5	Пандусы	да
6	Подъемные платформы (аппарели)	нет
7	Раздвижные двери	нет
8	Доступные входные группы	нет
9	Доступные санитарно-гигиенические помещения	нет
10	Достаточная ширина дверных проемов в стенах, лестничных маршей, площадок	да
11	Надлежащее размещение оборудования и носителей информации, необходимых для обеспечения беспрепятственного доступа к объектам (местам предоставления услуг) инвалидов, имеющих стойкие расстройства функции зрения, слуха и передвижения	нет
12	Дублирование необходимой для инвалидов, имеющих стойкие расстройства функции зрения, зрительной информации - звуковой информацией, а также надписей, знаков и иной текстовой и графической информации - знаками, выполненными	нет

	рельефно-точечным шрифтом Брайля и на контрастном фоне	
13	Дублирование необходимой для инвалидов по слуху звуковой информации зрительной информацией	нет
14	Иные	нет

**IV. ОЦЕНКА СОСТОЯНИЯ И ИМЕЮЩИХСЯ НЕДОСТАТКОВ В ОБЕСПЕЧЕНИИ УСЛОВИЙ ДОСТУПНОСТИ ДЛЯ ИНВАЛИДОВ ПРЕДОСТАВЛЯЕМЫХ УСЛУГ**

N п/п	Основные показатели доступности для инвалидов предоставляемой услуги	Оценка состояния и имеющихся недостатков в обеспечении условий доступности для инвалидов предоставляемой услуги
1	2	3
1	Наличие при входе в объект вывески с названием организации, графиком работы организации, планом здания, выполненных рельефно-точечным шрифтом Брайля и на контрастном фоне	нет
2	Обеспечение инвалидам помощи, необходимой для получения в доступной для них форме информации о правилах предоставления услуги, в том числе оформлении необходимых для получения услуги документов, о совершении ими других необходимых для получения услуги действий	нет
3	Проведение инструктирования или обучения сотрудников, предоставляющих услуги населению, для работы с инвалидами, по вопросам, связанным с обеспечением доступности для них объектов и услуг	нет
4	Наличие работников организаций, на которых административно-распорядительным актом возложено оказание инвалидам помощи при предоставлении им услуг	нет
5	Предоставление услуги с сопровождением инвалида по территории объекта работником организации	нет
6	Предоставление инвалидам по слуху при необходимости услуги с использованием русского жестового языка, включая обеспечение допуска на объект сурдопереводчика, тифлопереводчика	нет
7	Соответствие транспортных средств, используемых	Транспортные средства

	для предоставления услуг населению, требованиям их доступности для инвалидов	отсутствуют
8	Обеспечение допуска на объект, в котором предоставляются услуги, собаки-проводника при наличии документа, подтверждающего ее специальное обучение, выданного по форме и в порядке, утвержденном приказом Министерства труда и социальной защиты Российской Федерации	нет
9	Наличие в одном из помещений, предназначенных для проведения массовых мероприятий, индукционных петель и звукоусиливающей аппаратуры	нет
10	Адаптация официального сайта органа и организации, предоставляющих услуги в сфере образования, для лиц с нарушением зрения (слабовидящих)	да
11	Обеспечение предоставления услуг тьютора	нет
12	Иные	нет

**V. ПРЕДЛАГАЕМЫЕ УПРАВЛЕНЧЕСКИЕ РЕШЕНИЯ ПО СРОКАМ И ОБЪЕМАМ РАБОТ, НЕОБХОДИМЫМ ДЛЯ ПРИВЕДЕНИЯ ОБЪЕКТА И ПОРЯДКА ПРЕДОСТАВЛЕНИЯ НА НЕМ УСЛУГ В СООТВЕТСТВИЕ С ТРЕБОВАНИЯМИ ЗАКОНОДАТЕЛЬСТВА РОССИЙСКОЙ ФЕДЕРАЦИИ ОБ ОБЕСПЕЧЕНИИ УСЛОВИЙ ИХ ДОСТУПНОСТИ ДЛЯ ИНВАЛИДОВ**

N п/п	Предлагаемые управленческие решения по объемам работ, необходимым для приведения объекта в соответствие с требованиями законодательства Российской Федерации об обеспечении условий их доступности для инвалидов <*>	Сроки
1	Проведение проектных работ, необходимых для приведения объекта в соответствие требований законодательства РФ об обеспечения условий их доступности для инвалидов	С 2019 по 2030 гг.
2	устройство стоянки автотранспортных средств для инвалидов (по согласованию с ГИБДД)	До 2030 г.
3	установка поручней	До 2030 г.



4	установка раздвижных дверей	До 2030 г.
5	установка доступных входных групп	До 2030 г.
6	приобретение индукционной петли и/или звукоусиливающей аппаратуры	До 2030 г.
7	переоборудование санитарно-гигиенического помещения (с установкой перил, санузла на высоте 50 см., установкой кнопки экстренного вызова)	До 2030 г.
8	приобретение оборудования и носителей информации, необходимых для обеспечения беспрепятственного доступа к объектам (местам предоставления услуг) инвалидов, имеющих стойкие расстройства функции зрения, слуха и передвижения	До 2030 г.
10	обеспечение дублирования необходимой для инвалидов, имеющих стойкие расстройства функции зрения, зрительной информации - звуковой информацией, а также надписей, знаков и иной текстовой и графической информации - знаками, выполненными рельефно-точечным шрифтом Брайля и на контрастном фоне	До 2030 г.

№ п/п	Предлагаемые управленческие решения по объемам работ, необходимым для приведения порядка предоставления услуг в соответствие с требованиями законодательства Российской Федерации об обеспечении условий их доступности для инвалидов <*>	Сроки
1	приобретение при входе в объект вывески с названием организации, графиком работы организации, выполненных рельефно-точечным шрифтом Брайля и на контрастном фоне	По мере необходимости
2	провести переподготовку кадров с целью предоставления инвалидам по слуху при необходимости услуги с использованием русского жестового языка, включая обеспечение допуска на объект сурдопереводчика, тифлопереводчика	По мере необходимости
3	переоборудование транспортных средств, используемых для предоставления услуг населению, требованиям их доступности для инвалидов	По мере необходимости

4	установка в одном из помещений, предназначенных для проведения массовых мероприятий, индукционных петель и звукоусиливающей аппаратуры	По мере необходимости
---	--	-----------------------

УТВЕРЖДАЮ  
Руководитель рабочей группы  
*Маслова* /Л.С. Маслова/  
«\_\_\_» \_\_\_\_\_ г.

**АКТ ОБСЛЕДОВАНИЯ**  
**объекта социальной инфраструктуры**  
**к паспорту доступности для инвалидов объекта и предоставляемых на нем**  
**услуг в сфере образования**  
№ \_\_\_\_\_

**1. Общие сведения об объекте**

- 1.1. Наименование (вид) объекта: школа  
1.2. Адрес объекта: 607214, Нижегородская область, Арзамасский район, с. Пустынь, ул. Школьная, д. 5  
1.3. Сведения о размещении объекта:  
- отдельно стоящее здание 1 этажа, 770,4 кв.м  
- наличие прилегающего земельного участка (да, нет); \_\_\_\_\_ кв.м  
1.4. Год постройки здания 1968 г, последнего капитального ремонта \_\_\_\_\_  
1.5. Дата предстоящих плановых ремонтных работ: *текущего* \_\_\_\_\_, *капитального* \_\_\_\_\_  
(реконструкция здания)  
1.6. Название организации (учреждения), (полное юридическое наименование – согласно Уставу, краткое наименование): Муниципальное бюджетное общеобразовательное учреждение «Чернухинская средняя школа»  
1.7. Юридический адрес организации (учреждения): 607210, Нижегородская область, Арзамасский район, с. Чернуха, ул. Ленина, д. 26

**2. Характеристика деятельности организации на объекте**

- 2.1. Дополнительная информация: Сфера деятельности: образование

**3. Состояние доступности объекта**

**3.1 Путь следования к объекту пассажирским транспортом**

**3.2 Путь к объекту от ближайшей остановки пассажирского транспорта:**

- 3.2.1 расстояние до объекта от остановки транспорта 100 м  
3.2.2 время движения (пешком) 3 мин  
3.2.3 наличие выделенного от проезжей части пешеходного пути (*да, нет*)  
3.2.4 Перекрестки: нет  
3.2.5 Информация на пути следования к объекту: нет  
3.2.6 Перепады высоты на пути: нет  
Их обустройство для инвалидов на коляске: *да, нет*

**3.3 Организация доступности объекта для инвалидов – форма обслуживания**

№№ п/п	Категория инвалидов (вид нарушения)	Вариант организации доступности объекта (формы обслуживания)*
1.	<b>Все категории инвалидов и МГН</b>	
	<i>в том числе инвалиды:</i>	
2	передвигающиеся на креслах-колясках	ВНД
3	с нарушениями опорно-двигательного аппарата	ВНД
4	с нарушениями зрения	ВНД
5	с нарушениями слуха	ВНД
6	с нарушениями умственного развития	ВНД

\* - указывается один из вариантов: «А», «Б», «ДУ», «ВНД»

### 3.4 Состояние доступности основных структурно-функциональных зон

№№ п/п	Основные структурно- функциональные зоны	Состояние доступности, в том числе для основных категорий инвалидов**	Приложение	
			№ на плане	№ фото
1	Территория, прилегающая к зданию (участок)	-	-	-
2	Вход (входы) в здание	ВНД-В	б/н	3
3	Путь (пути) движения внутри здания (в т.ч. пути эвакуации)	ВНД-И(К) ДЧ-И (ОСГУ)	16	1,2,4
4	Зона целевого назначения здания (целевого посещения объекта)	ДЧ-В	10,11,13, 14,19,25, 13	7,8,9, 10
5	Санитарно-гигиенические помещения	ВНД-И(КО) ДЧ-И (СГ) ДП-И (У)	-	11,12, 13,14
6	Система информации и связи (на всех зонах)	ВНД-И (С) ДЧ-И (КОГУ)	-	
7	Пути движения к объекту (от остановки транспорта)	ВНД-В	-	6

\*\* Указывается: ДП-В - доступно полностью всем; ДП-И (К, О, С, Г, У) – доступно полностью избирательно (указать категории инвалидов); ДЧ-В - доступно частично всем; ДЧ-И (К, О, С, Г, У) – доступно частично избирательно (указать категории инвалидов); ДУ - доступно условно, ВНД - недоступно

**3.5. ИТОГОВОЕ ЗАКЛЮЧЕНИЕ о состоянии доступности ОСИ:** *Объект недоступен избирательно для инвалидов, передвигающихся на креслах-колясках, инвалидов с нарушениями опорно-двигательного аппарата, с нарушениями зрения, с нарушениями слуха*

### 4. Управленческое решение (проект)

4.1. Рекомендации по адаптации основных структурных элементов объекта:

№ № п \п	Основные структурно-функциональные зоны объекта	Рекомендации по адаптации объекта (вид работы)*
1	Территория, прилегающая к зданию (участок)	
2	Вход (входы) в здание	Текущий ремонт
3	Путь (пути) движения внутри здания (в т.ч. пути эвакуации)	Не нуждается
4	Зона целевого назначения здания (целевого посещения объекта)	Текущий ремонт
5	Санитарно-гигиенические помещения	Текущий ремонт
6	Система информации на объекте (на всех зонах)	Текущий ремонт
7	Пути движения к объекту (от остановки транспорта)	Текущий ремонт
8	<b>Все зоны и участки</b>	

\*- указывается один из вариантов (видов работ): не нуждается; ремонт (текущий, капитальный); индивидуальное решение с ТСР; технические решения невозможны – организация альтернативной формы обслуживания

4.2. Период проведения работ 2019-2030 гг. в рамках исполнения графика по адаптации учреждений образования для создания доступной среды для инвалидов.

(указывается наименование документа: программы, плана)

4.3 Ожидаемый результат (по состоянию доступности) после выполнения работ по адаптации доступность входа в здание, путей движения внутри здания, санитарно-гигиенических помещений для категорий инвалидов, передвигающихся на креслах-колясках, инвалидов с нарушениями опорно-двигательного аппарата, система информации на объекте ( на всех зонах) для категории инвалидов с нарушением зрения и слуха ( по мере необходимости)

Оценка результата исполнения программы, плана (по состоянию доступности)

4.4. Для принятия решения требуется, не требуется (нужное подчеркнуть);

4.4.1. согласование на Комиссии \_\_\_\_\_  
(наименование Комиссии по координации деятельности в сфере обеспечения доступной среды жизнедеятельности для инвалидов и других МГН)

4.4.2. согласование работ с надзорными органами (в сфере проектирования и строительства, архитектуры, охраны памятников, другое - указать)

4.4.3. техническая экспертиза; разработка проектно-сметной документации;

4.4.4. согласование с вышестоящей организацией (собственником объекта);

4.4.5. согласование с общественными организациями инвалидов \_\_\_\_\_;

4.4.6. другое \_\_\_\_\_

Имеется заключение уполномоченной организации о состоянии доступности объекта (наименование документа и выдавшей его организации, дата), прилагается

4.7. Информация может быть размещена (обновлена) на Карте доступности субъекта РФ

<http://zhit-vmeste.ru>

(наименование сайта, портала)

## 5. Особые отметки

### ПРИЛОЖЕНИЯ:

Результаты обследования:

- |  |         |
|--|---------|
| 1. Территории, прилегающей к объекту       | на 1 л. |
| 2. Входа (входов) в здание                 | на 1 л. |
| 3. Путей движения в здании                 | на 1 л. |
| 4. Зоны целевого назначения объекта        | на 1 л. |
| 5. Санитарно-гигиенических помещений       | на 1 л. |
| 6. Системы информации (и связи) на объекте | на 1 л. |

Результаты фотофиксации на объекте \_\_\_\_\_ на 4 л.

Позэтажные планы, паспорт БТИ \_\_\_\_\_ на 1 л.

Другое (в том числе дополнительная информация о путях движения к объекту)

Руководитель рабочей группы: Директор Л.С. Маслова  
(Должность, Ф.И.О.)

Маслова  
(Подпись)

Члены рабочей группы:

Учитель ОБЖ Кабанов С.Г.  
(Должность, Ф.И.О.)

Кабанов  
(Подпись)

Меркульева И.В.  
(Должность, Ф.И.О.)

Меркульева  
(Подпись)

Завхоз Рябова С.В.  
(Должность, Ф.И.О.)

Рябова  
(Подпись)

В том числе:

представители общественных  
организаций инвалидов

Кротова А.И.  
(Должность, Ф.И.О.)



к Акту обследования ОСИ к паспорту доступности для инвалидов объекта и предоставляемых на нем услуг в сфере образования № \_\_\_\_\_ от «\_\_\_» \_\_\_ 20\_\_ г.

### I Результаты обследования:

#### 1. Территории, прилегающей к зданию (участка)

МБОУ «Чернухинская СШ», 607214, Нижегородская обл., Арзамасский район, с. Пустынь, ул. Школьная, д. 5  
Наименование объекта, адрес

№ п/п	Наименование функционально-планировочного элемента	Наличие элемента			Выявленные нарушения и замечания		Работы по адаптации объектов	
		есть/нет	№ на плане	№ фото	Содержание	Значимо для инвалида (категория)	Содержание	Виды работ
1.1	Вход (входы) на территорию	-	-	-	-	-	-	-
1.2	Путь (пути) движения на территории	-	-	6	-	-	-	-
1.3	Лестница (наружная)	-	-	3	-	-	-	-
1.4	Пандус (наружный)	есть		5			Не нуждается	
1.5	Автостоянка и парковка	-	-	-	-	-	-	-
	ОБЩИЕ требования к зоне							

#### II Заключение по зоне:

Наименование структурно-функциональной зоны	Состояние доступности* (к пункту 3.4 Акта обследования ОСИ)	Приложение		Рекомендации по адаптации (вид работы)** к пункту 4.1 Акта обследования ОСИ
		№ на плане	№ фото	
Территории, прилегающей к зданию (участка)	-	-	-	-

\* указывается: ДП-В - доступно полностью всем; ДП-И (К, О, С, Г, У) – доступно полностью избирательно (указать категории инвалидов); ДЧ-В - доступно частично всем; ДЧ-И (К, О, С, Г, У) – доступно частично избирательно (указать категории инвалидов); ДУ - доступно условно, ВНД - недоступно

\*\*указывается один из вариантов: не нуждается; ремонт (текущий, капитальный); индивидуальное решение с ТСР; технические решения невозможны – организация альтернативной формы обслуживания

Комментарий к заключению:

к Акту обследования ОСИ к паспорту доступности для инвалидов объекта и предоставляемых на нем услуг в сфере образования № \_\_\_\_\_ от «\_\_\_» \_\_\_20\_\_ г.

**I Результаты обследования:  
2. Входа (входов) в здание**

МБОУ «Чернухинская СШ», 607214, Нижегородская обл., Арзамасский район, с. Пустынь, ул. Школьная, д. 5  
Наименование объекта, адрес

№ п/п	Наименование функционально-планировочного элемента	Наличие элемента			Выявленные нарушения и замечания		Работы по адаптации объектов	
		есть/нет	№ на плане	№ фото	Содержание	Значимо для инвалида (категория)	Содержание	Виды работ
2.1	Лестница (наружная)	+	б/н	3	Ступени требуют ремонта, отсутствуют поручни	все	СП 59.13330.2016 п. 5.1.2	Текущий ремонт
2.2	Пандус (наружный)	+	б/н	5			Не нуждается	-
2.3	Входная площадка (перед дверью)	+	б/н	3	-	-	Не нуждается	-
2.4	Дверь (входная)	+	-	3	-	-	СП 59.13330.2016 п. 6.1.5	-
2.5	Тамбур	+	б/н	15, 16	-	-	Не нуждается	-
	ОБЩИЕ требования к зоне				Как минимум один вход должен быть приспособлен для всех категорий МГН	все	СП 59.13330.2016 п. 6.1.1	

**II Заключение по зоне:**

Наименование структурно-функциональной зоны	Состояние доступности* (к пункту 3.4 Акта обследования ОСИ)	Приложение		Рекомендации по адаптации (вид работы)** к пункту 4.1 Акта обследования ОСИ
		№ на плане	№ фото	
<b>Входа (входов) в здание</b>	ДЧ-В	б/н	-	Текущий ремонт

\* указывается: ДП-В - доступно полностью всем; ДП-И (К, О, С, Г, У) – доступно полностью избирательно (указать категории инвалидов); ДЧ-В - доступно частично всем; ДЧ-И (К, О, С, Г, У) – доступно частично избирательно (указать категории инвалидов); ДУ - доступно условно, ВНД - недоступно

\*\*указывается один из вариантов: не нуждается; ремонт (текущий, капитальный); индивидуальное решение с ТСР; технические решения невозможны – организация альтернативной формы обслуживания

Комментарий к заключению:



к Акту обследования ОСИ к паспорту доступности для инвалидов объекта и предоставляемых на нем услуг в сфере образования № \_\_\_\_\_ от «\_\_\_» \_\_\_ 20\_\_ г.

### I Результаты обследования:

#### 3. Пути (путей) движения внутри здания (в т.ч. путей эвакуации)

МБОУ «Чернухинская СПШ», 607214, Нижегородская обл., Арзамасский район, с. Пустынь, ул. Школьная, д. 5  
Наименование объекта, адрес

№ п/п	Наименование функционально-планировочного элемента	Наличие элемента			Выявленные нарушения и замечания		Работы по адаптации объектов	
		есть/нет	№ на плане	№ фото	Содержание	Значимо для инвалида (категория)	Содержание	Виды работ
3.1	Коридор (вестибюль, зона ожидания, галерея, балкон)	+	16	1,2			Не нуждается	
3.2	Лестница (внутри здания)	-	-	-	-	-	-	-
3.3	Пандус (внутри здания)	-	-	-	-	-	-	-
3.4	Лифт пассажирский (или подъемник)	-	-	-	-	-	-	-
3.5	Дверь	+	-	-	Ширина дверного проема должна быть не менее 0,9 м	все	СП 59.13330.2016 п. 6.2.4	Текущий ремонт
3.6	Пути эвакуации (в т.ч. зоны безопасности)	+	-	-	Не приспособлен для МГН	все	СП 59.13330.2016 п. 8.1.6	Текущий ремонт
	ОБЩИЕ требования к зоне							

### II Заключение по зоне:

Наименование структурно-функциональной зоны	Состояние доступности* (к пункту 3.4 Акта обследования ОСИ)	Приложение		Рекомендации по адаптации (вид работы)** к пункту 4.1 Акта обследования ОСИ
		№ на плане	№ фото	
Пути (путей) движения внутри здания (в т.ч. путей эвакуации)	ВНД-И (К) ДЧ-И (ОСГУ)	16	1,2	-

\* указывается: **ДП-В** - доступно полностью всем; **ДП-И** (К, О, С, Г, У) – доступно полностью избирательно (указать категории инвалидов); **ДЧ-В** - доступно частично всем; **ДЧ-И** (К, О, С, Г, У) – доступно частично избирательно (указать категории инвалидов); **ДУ** - доступно условно, **ВНД** - недоступно

\*\*указывается один из вариантов: не нуждается; ремонт (текущий, капитальный); индивидуальное решение с ТСП; технические решения невозможны – организация альтернативной формы обслуживания

Комментарий к заключению:

к Акту обследования ОСИ к паспорту доступности для инвалидов объекта и предоставляемых на нем услуг в сфере образования № \_\_\_\_\_ от «\_\_\_» \_\_\_20\_\_ г.

### I Результаты обследования:

#### 4. Зоны целевого назначения здания (целевого посещения объекта)

##### Вариант I – зона обслуживания инвалидов

МБОУ «Чернухинская СШ», 607214, Нижегородская обл., Арзамасский район, с. Пустынь, ул. Школьная, д. 5  
Наименование объекта, адрес

№ п/п	Наименование функционально-планировочного элемента	Наличие элемента			Выявленные нарушения и замечания		Работы по адаптации объектов	
		есть/нет	№ на плане	№ фото	Содержание	Значимо для инвалида (категория)	Содержание	Виды работ
4.1	Кабинетная форма обслуживания	+	10, 11, 13, 13, 14	13-10			Не нуждается	
4.2	Зальная форма обслуживания	-	-	-				
4.3	Прилавочная форма обслуживания	-	-	-				
4.4	Форма обслуживания с перемещением по маршруту	-	-	-				
4.5	Кабина индивидуального обслуживания	-	-	-				
	ОБЩИЕ требования к зоне				Информирующие обозначения помещений должны размещаться рядом с дверью со стороны дверной ручки на высоте 1,3-1,4 м.	все	СП 59.13330.2016 п. 6.2.28	

### II Заключение по зоне:

Наименование структурно-функциональной зоны	Состояние доступности* (к пункту 3.4 Акта обследования ОСИ)	Приложение		Рекомендации по адаптации (вид работы)** к пункту 4.1 Акта обследования ОСИ
		№ на плане	№ фото	
Зоны целевого назначения здания (целевого посещения объекта)	ДЧ-В	-	13-10	Текущий ремонт

\* указывается: ДП-В - доступно полностью всем; ДП-И (К, О, С, Г, У) – доступно полностью избирательно (указать категории инвалидов); ДЧ-В - доступно частично всем; ДЧ-И (К, О, С, Г, У) – доступно частично избирательно (указать категории инвалидов); ДУ - доступно условно, ВНД - недоступно

\*\*указывается один из вариантов: не нуждается; ремонт (текущий, капитальный); индивидуальное решение с ТСР; технические решения невозможны – организация альтернативной формы обслуживания

Комментарий к заключению:

к Акту обследования ОСИ к паспорту доступности для инвалидов объекта и предоставляемых на нем услуг в сфере образования № \_\_\_\_\_ от «\_\_\_» \_\_\_20\_\_ г.

### I Результаты обследования: 5. Санитарно-гигиенических помещений

МБОУ «Чернухинская СПШ», 607214, Нижегородская обл., Арзамасский район, с. Пустынь, ул. Школьная, д. 5  
Наименование объекта, адрес

№ п/п	Наименование функционально-планировочного элемента	Наличие элемента			Выявленные нарушения и замечания		Работы по адаптации объектов	
		есть/нет	№ на плане	№ фото	Содержание	Значимо для инвалида (категория)	Содержание	Виды работ
5.1	Туалетная комната	+	3, 22	11-14	Не адаптированы для МГН	все	СП 59.13330.2016 п. 6.3.3	ТСР
5.2	Душевая/ ванная комната	-	-	-				
5.3	Бытовая комната (гардеробная)	+	-	-	-	-	-	-
	ОБЩИЕ требования к зоне				Во всех зданиях где имеются санитарно-бытовые помещения должны быть предусмотрены специально оборудованные для МГН места	Все	СП 59.13330.2016 п. 6.3.3	Текущий ремонт

### II Заключение по зоне:

Наименование структурно-функциональной зоны	Состояние доступности* (к пункту 3.4 Акта обследования ОСИ)	Приложение		Рекомендации по адаптации (вид работы)** к пункту 4.1 Акта обследования ОСИ
		№ на плане	№ фото	
Санитарно-гигиенические помещения	ВНД-И (КО) ДЧ-И (СГ) ДП-И (У)	3,22	11-14	Текущий ремонт

\* указывается: ДП-В - доступно полностью всем; ДП-И (К, О, С, Г, У) – доступно полностью избирательно (указать категории инвалидов); ДЧ-В - доступно частично всем; ДЧ-И (К, О, С, Г, У) – доступно частично избирательно (указать категории инвалидов); ДУ - доступно условно, ВНД - недоступно

\*\*указывается один из вариантов: не нуждается; ремонт (текущий, капитальный); индивидуальное решение с ТСР; технические решения невозможны – организация альтернативной формы обслуживания

Комментарий к заключению:

к Акту обследования ОСИ к паспорту доступности для инвалидов объекта и предоставляемых на нем услуг в сфере образования № \_\_\_\_\_ от «\_\_\_» \_\_\_ 20\_\_ г.

**I Результаты обследования:**  
**6. Системы информации на объекте**

МБОУ «Чернухинская СШ» ,607214, Нижегородская обл., Арзамасский район, с. Пустынь, ул. Школьная, д. 5  
Наименование объекта, адрес

№ п/п	Наименование функционально-планировочного элемента	Наличие элемента			Выявленные нарушения и замечания		Работы по адаптации объектов	
		есть/нет	№ на плане	№ фото	Содержание	Значимо для инвалида (категория)	Содержание	Виды работ
6.1	Визуальные средства	+	-	-				
6.2	Акустические средства	+	-	-				
6.3	Тактильные средства	-	-	-				
	ОБЩИЕ требования к зоне				Системы средств информации должна обеспечивать непрерывность информации, своевременное ориентирование и однозначное опознание объектов и мест посещения	все	СП 59.13330.2016 п. 5.5	

**II Заключение по зоне:**

Наименование структурно-функциональной зоны	Состояние доступности* (к пункту 3.4 Акта обследования ОСИ)	Приложение		Рекомендации по адаптации (вид работы)** к пункту 4.1 Акта обследования ОСИ
		№ на плане	№ фото	
Система информации на объекте	ВНД-И(С) ДЧ-И(КОГУ)	-		Текущий ремонт

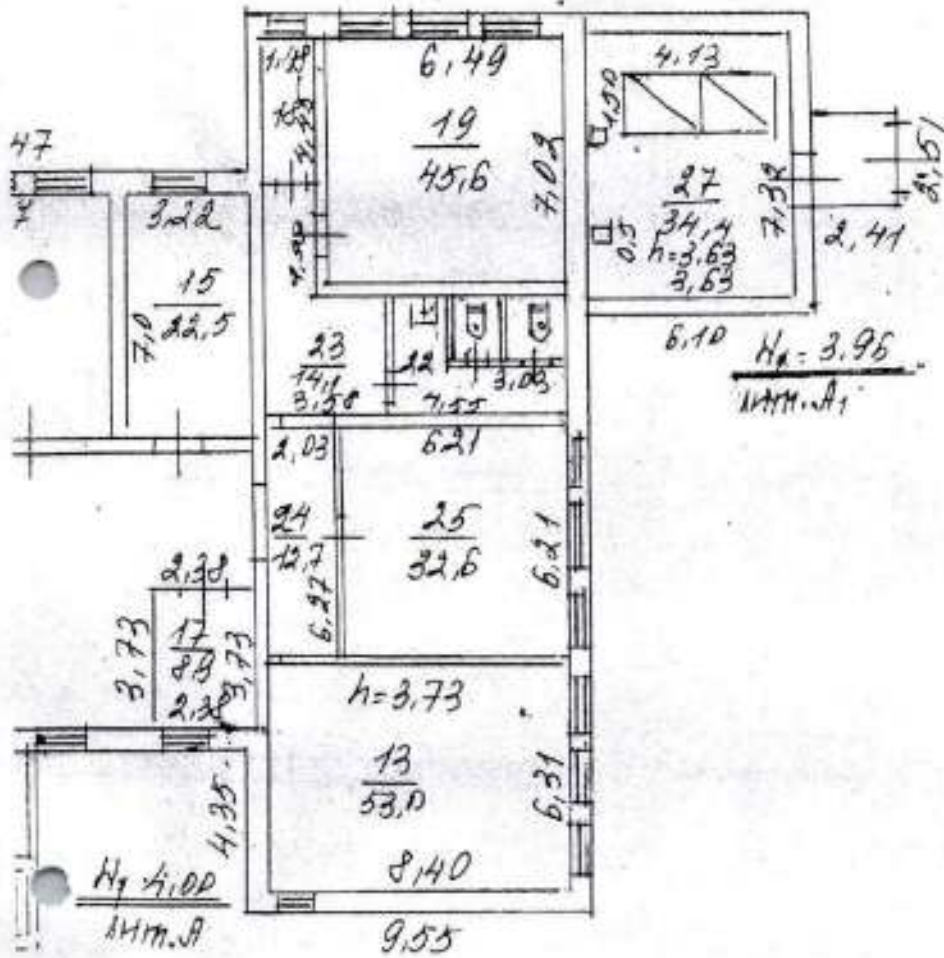
\* указывается: **ДП-В** - доступно полностью всем; **ДП-И** (К, О, С, Г, У) – доступно полностью избирательно (указать категории инвалидов); **ДЧ-В** - доступно частично всем; **ДЧ-И** (К, О, С, Г, У) – доступно частично избирательно (указать категории инвалидов); **ДУ** - доступно условно, **ВНД** - недоступно

\*\*указывается один из вариантов: не нуждается; ремонт (текущий, капитальный); индивидуальное решение с ТСР; технические решения невозможны – организация альтернативной формы обслуживания

Комментарий к заключению:

ПОЭТАЖНЫЙ ПЛАН

Литера АА1, этаж 1



Наименование ОТИ		ГП НО 'НИЖТЕХИНВЕНТАРИЗАЦИЯ' АРЗАМАССКИЙ ФИЛИАЛ			
Позэтажный план объекта индивидуального жилищного строительства					
Ущенина Л.Г.	<i>Ущенина</i>	Дата	Адрес объекта	Лист	1
		14.10.2015 г.	Арзамасский р-н, Пустынь с. Школьная ул д.5	Листов	1
				Масштаб	М 1:100



Фото 1 Вестибюль



Фото 2 Вестибюль



Фото 3 Вход в школу



Фото 4 Запасный вход





Фото 5 Пандус



Фото 6 Путь движения



Фото 7 Кабинет №13

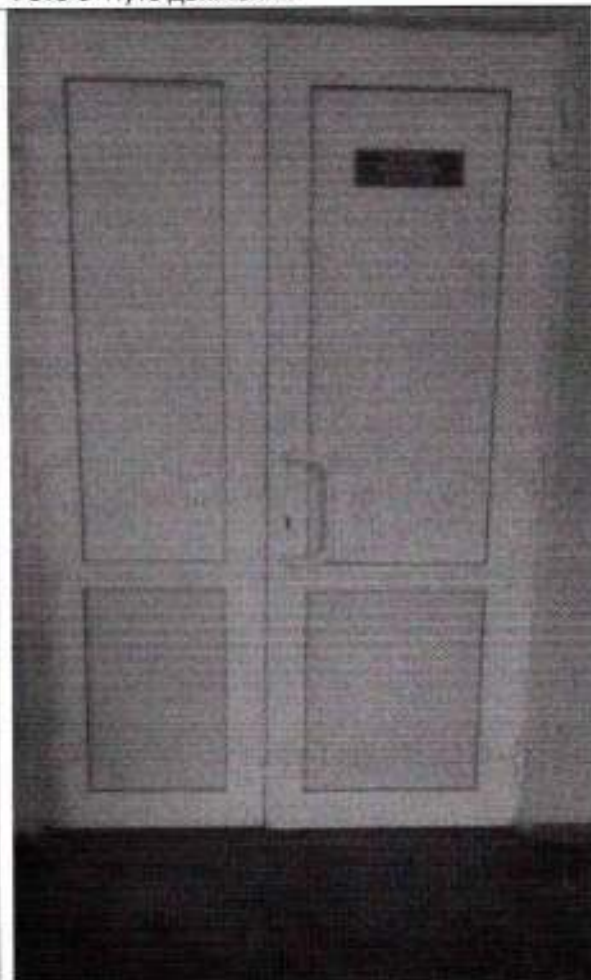


Фото 8 Кабинет №14



Фото 9 Кабинет №19



Фото 10 Кабинет №13



Фото 11 Санузел



Фото 12 Санузел



Фото 13 Санузел



Фото 14 Санузел



Фото 15 Тамбур



Фото 16 Тамбур